

ALERGIE

CO JE TO?

Jde o nepřímou reakci imunitního systému na neškodnou látku z okolního prostředí.

Imunitní systém normálně chrání lidský organismus před vnějšími i vnitřními škodlivými látkami (bakterie, viry, nádorové buňky). Rozpoznává je a reaguje na ně imunitní reakcí, která slouží k jejich zničení. Imunitní systém člověka s alergií ovšem reaguje takovouto imunitní reakcí na neškodné látky z prostředí, mylně je považuje za škodlivé. Tyto látky nazýváme alergeny.

Imunitní systém proti alergenům vytvoří při prvním kontaktu protilátky. Protilátky (u alergií označované IgE), mají za úkol s alergenem bojovat a ukládají se ve sliznici a kůži, kde vyčkávají na další setkání s alergenem. Když se tělo setká s alergenem podruhé, IgE se okamžitě zmobilizují a způsobí uvolnění řady látek z bílých krvinek. To vyvolá známé alergické projevy. Jednou z chemických látek je histamin, který zvyšuje tvorbu hlenu na sliznicích, stahuje svaly dýchacích cest, zvyšuje prokrvení sliznic se známým svěděním a pálením (oči, nos, ústa). Alergie může probíhat jako velmi lehká, ale může vyústit až v anafylaktický šok s úmrtím.

PŘÍZNAKY

Příznaky jsou různorodé a lze je rozdělit následujícím způsobem:

KŮŽE
SVĚDĚNÍ, VYRÁŽKA, OTOK

DÝCHACÍ CESTY
RÝMA, KAŠEL, DUŠNOST

OČI
PÁLENÍ, SLZENÍ, ZARUDNUTÍ

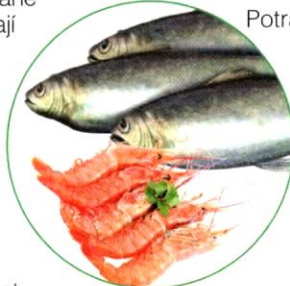
TRÁVICÍ ÚSTROJÍ
ZVRACENÍ, PRŮJEM, BOLEST BŘICHA

Kopřivka

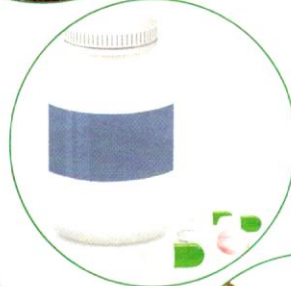
HLAVNÍ ALERGENY



Potraviny



Roztoči



Některé léky



Domácí zvířata



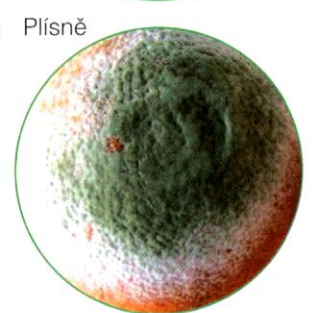
Syntetické materiály (plast, latex atd.)



Kovy



Pyly



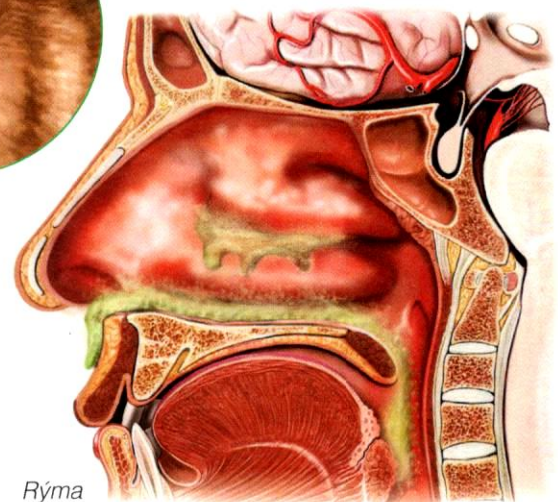
Plísně



Chemikálie



Hmyz (včely, vosy, komáři, cikády)



Rýma

Co je to zkřížená alergie?

Zkřížená alergie vzniká na základě podobnosti alergenů. Protilátky imunitního systému, vytvořené proti určitému alergenu, reagují na jinou látku podobného složení. U člověka s alergií na určitou látku dojde k alergii na jinou podobnou látku.

POTRAVINY, KTERÉ VYVOLÁVAJÍ ZKŘÍŽENOU ALERGIÍ (PRAVDĚPODOBNOST)



5%

ZELENINA NAVZÁJEM

37%



OŘÍŠKY NAVZÁJEM

50%



RYBY NAVZÁJEM

75%

MOŘSKÉ PLODY NAVZÁJEM



20%

PŠENICE S OSTATNÍMI OBILOVINAMI



55%

PYL A OVOCE



NĚKTERÉ ZKŘÍŽENÉ REAKCE U PYLŮ A POTRAVIN



PYL BŘÍZY

JABLKO (NEJČASTĚJŠÍ), BROSKEV, HRUŠKA, MANDLE, TŘEŠNĚ, NEKTARINKA, MERUŇKA, OŘÍŠKY, CELER, KIWI ATD.



PYL AMBRÓZIE

MELOUN, JITROCEL, VODNÍ MELOUN



PYL LIPNICOVÝCH ROSTLIN

RAJČATA, PAPRIKY, SLADKÉ BRAMBORY, MELOUNY PŠENIČNÁ MOUKA ATD.

Zkřížená přecitlivělost na pyly a potraviny

- Projevuje se u lidí, kteří jsou alergičtí na pyl jako alergická reakce při konzumaci syrového ovoce nebo zeleniny.
- Objevuje se tzv. orální alergický syndrom (OAS), který se projevuje nepříjemným pocitem podráždění v ústech a krku.
- Jde o potravinovou alergii zprostředkovanou protilátkami typu IgE.
- Příznaky se objeví při kontaktu sliznice dutiny ústní s ovocem nebo zeleninou.

PYL ŠALVĚJE

KOPR, MRKEV, PETRŽEL, CELER, FENYKL, KORIANDR ATD.



PYL LÍSKY

LÍSKOVÉ OŘÍŠKY, OŘECHY ATD.



PYL Z BŘÍZY

BROSKEV, VIŠŇE, PETRŽEL, JABLKA, HRUŠKY, BURSKE OŘECHY, MANDLE, ATD.



10%

KRAVSKÉ MLÉKO A HOVĚZÍ MASO



92%

MELOUN S JITROCELEM A VODNÍM MELOUNEM



92%

KRAVSKÉ A KOZÍ MLÉKO

